

Elnr.	EAN nr.	Dim.
3837+	5703796+	

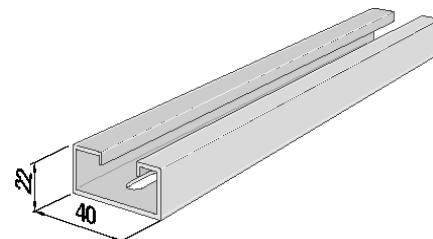
Produktgruppe 2

021.149	021.147	200mm
021.165	021.161	300mm
021.181	021.185	400mm
021.204	021.208	500mm
021.246	021.246	700mm
021.262	021.260	800mm
021.288	021.284	900mm
021.301	021.307	1000mm
021.356	021.352	1500mm
021.408	021.406	2000mm
021.505	021.505	3000mm
021.806	021.802	6000mm

VÆGSKINNE 22V

22V - Anvendes hvor flere bakker placeres over hinanden eller hvor forholdene er dårlige (armeringsjern). Endvidere i gipspladevægge, hvor fastgørelsen sker ved rosetter. Maximalt moment 37 kpm. Vægskinnen er perforeret med huller (11x25mm) med 50mm centerafstand. Konsoller fastgøres med en T-bolt - 1 huls montage - og kan frit reguleres i højden.

Varmforzinket efter fremstillingen i h.t. DS/ISO 1461. Leveres også i rustfri udførelse (dog ikke fra lager).



026.209	026.203	500mm
026.306	026.302	1000mm
026.403	026.401	2000mm
026.500	026.500	3000mm
026.801	026.807	6000mm

LET VÆGSKINNE LV.

Tilsvarende vægskinne 22V. Fremstillet af varmforsinket stål.

020.991	020997	
---------	--------	--

BESKYTTELSESHÆTTE FOR LLO/LV/22V

PE gul



Produktgruppe 4

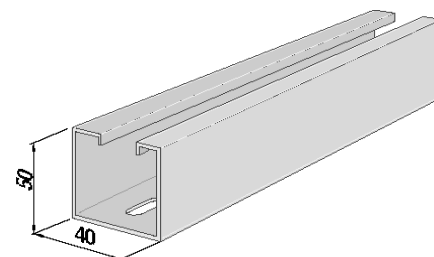
041.145	141.145	200mm
041.161	041.169	300mm
041.187	041.183	400mm
041.200	041.206	500mm
041.226	041.220	600mm
041.242	041.244	700mm
041.268	041.268	800mm
041.284	041.282	900mm
041.307	041.305	1000mm
041.323	041.329	1200mm
041.352	041.350	1500mm
041.365	041.367	1600mm
041.404	041.404	2000mm
041.446	041.442	2400mm
041.501	041.503	3000mm
041.802	041.800	6000mm

VÆGSKINNE 50V

50V - Anvendes til sværere monteringer eller hvor man ønsker større afstand til væg af hensyn til kabelføring bagved bakker eller stiger. Maximalt moment: 165 kpm. Vægskinnen er perforeret med huller (11x25mm) med 50mm centerafstand.

Konsoller fastgøres med en T-bolt, - 1 huls montage - og kan derfor frit reguleres i højden.

Varmforzinket efter fremstillingen i h.t. DS/ISO 1461. Leveres også i rustfri udførelse (dog ikke fra lager).



040.997	040.995	
---------	---------	--

BESKYTTELSESHÆTTE FOR ELO/50V

PE gul

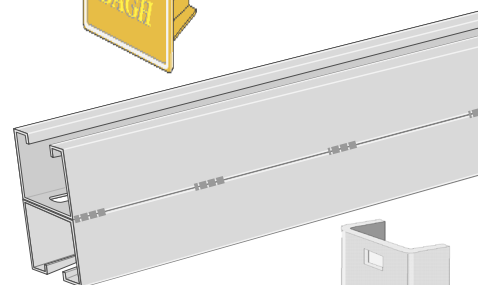


Produktgruppe 2

028.809	028.801	6000mm
---------	---------	--------

DOBBEL VÆGSKINNE 50V / DLOS

Anvendes som pendel sammen med foden DBFOD eller som bærejern ved store spænd.



Produktgruppe 3

030.017	030.019	
---------	---------	--

LASKE FOR VÆGSKINNE 22V / LV / 50V

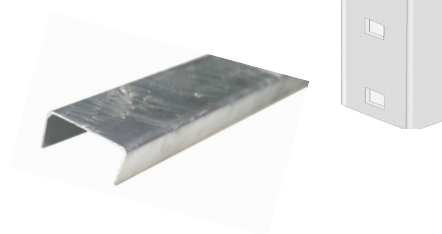
Anvendes til forlængelse af vægskinne 22V, LV eller 50 V. Monteres med 2 boltesæt pr. forlængelse. Varmforzinket efter fremstillingen i h.t. DS/ISO 1461. Leveres også i rustfri udførelse (dog ikke fra lager).

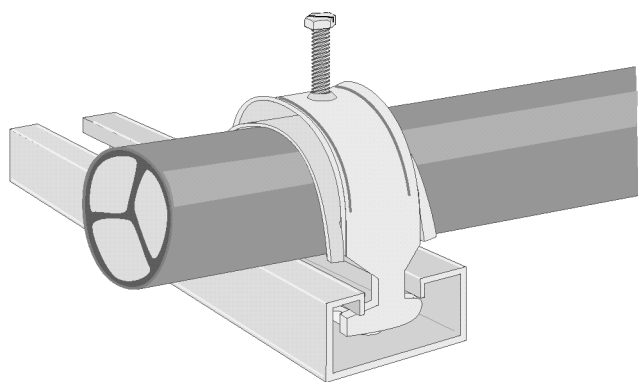
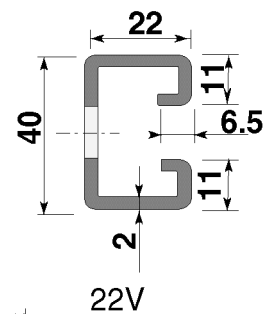
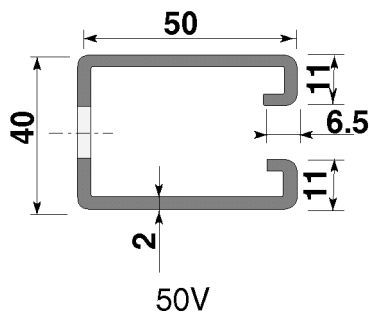
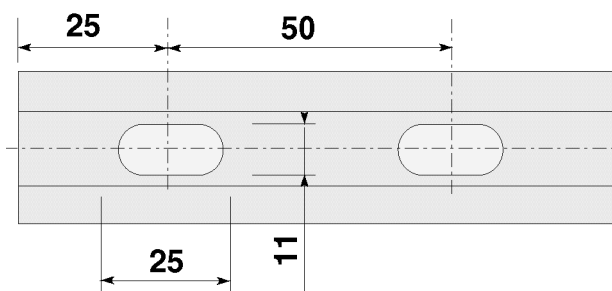
Produktgruppe 13

137.046	137.046	3000mm
---------	---------	--------

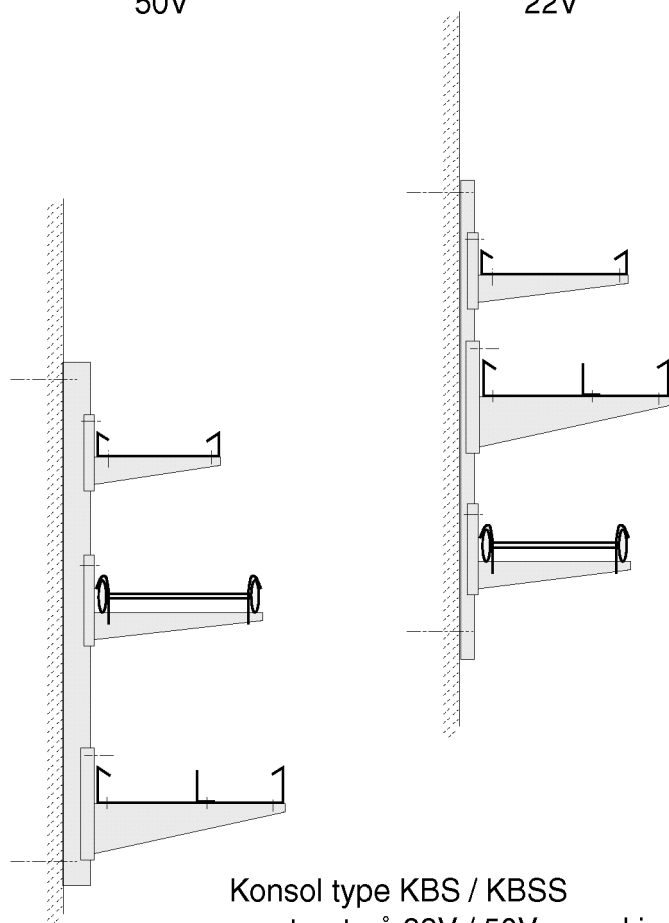
LÅG FOR VÆGSKINNE DLG40

Låget klemmes ned over vægskinnen. Varmforzinket i h. t. DS/ISO 1461

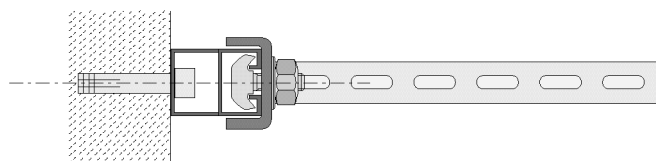




Kabelbøjle type H monteret på vægskinne type 22V



Konsol type KBS / KBSS monteret på 22V / 50V vægskinne



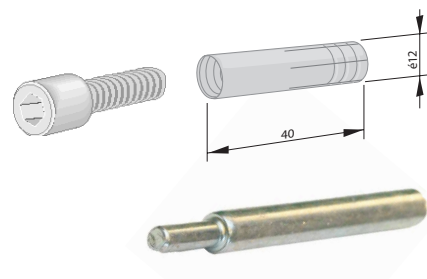
Konsol monteret med T-bolt på 22V / 50V vægskinne

EI nr. 3839+ EAN nr. 5703796+ Dim.

Produktgruppe 2

020.106 020.102 M10x20 **MONTAGESÆT FOR BETONVÆG**
Bestående af M10x20 montagebolt og
ø10x 40mm slaganker.

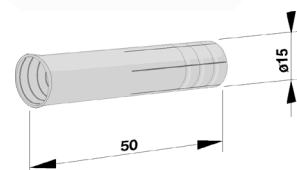
020.148 020.140 10mm **Dorn til 10mm slaganker**



Produktgruppe 5

050.244 050246 12mm **SLAGANKER**
ø12x 50mm

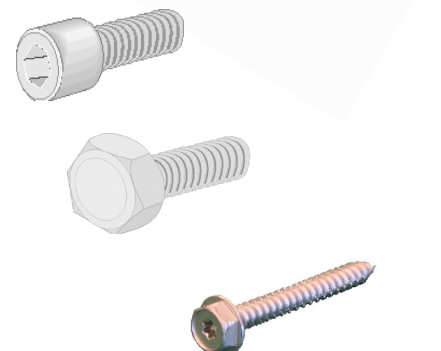
050.231 050.239 12mm **Dorn til 12mm slaganker**



Produktgruppe 2

020.203 020201 M12 x20 **MONTAGEBOLT m/cyl. hoved**
M12x 20mm.

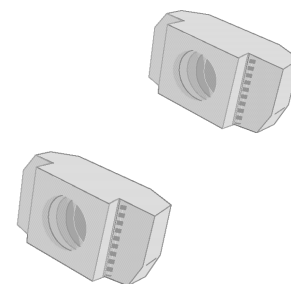
020.339 020.331 M12x25 **MONTAGEBOLT m/6kant hoved**
M12x25mm. Anvendes til 12 mm slaganker.



020.038 020.034 BS62 **BETONSKRUE 7,5x62mm**
For hul ø6x80mm

020.164 020164 10mm **SPORMØTRIK 40/22 FZV.**
For montage i pendel & vægskinne

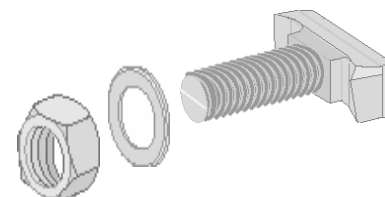
020.261 020263 12mm **SPORMØTRIK 40/22 FZV.**
For montage i pendel & vægskinne



Produktgruppe 4

040.306 040308 M12x30 **T-BOLT Delta**
M12x30mm m/skive og møtrik

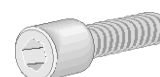
For montage i pendel & vægskinne



Produktgruppe 11

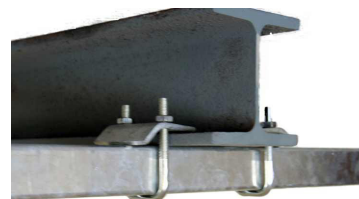
110.155 110.155 M10x20 **MONTAGEBOLT Delta**
M10x20mm. Anvendes til 10 mm spor-
møtrik, slaganker m.m.

Pr

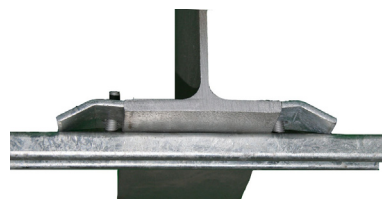


Produktgruppe 3

030.101 030.101 M10 **STÅLBJÆLKEBESLAG FOR VÆGSKINNE SBB50**
til 22V og 50V, bestil 2 stk. pr. ophæng
U-bøjlen er elforzinket og beslaget er varmforzinket



030.130 030.132 M10 **STÅLBJÆLKEBESLAG SBB**
Til montage af vægkinne på stålbjælke
Leveres med 1 stk. M10x40mm skrue med cylinder
hoved m. indiv. 6-kt, samt skive og møtrik.
SBB er varmforzinket, bolten er deltabehandlet



030.169 030.163 M10 **STÅLBJÆLKEBESLAG SBBS**
Til montage af vægkinne på stålbjælke
Leveres med 2 stk. M10x90mm bolte
Vægskinnen kan vendes 90 gr
Med lange bolte / gevindstænger kan den dobbelte
vægskinne monteres på stålbjælken.

