

Samtlige pendler forener stor styrke med lav egenvægt og flexibilitet. De er specielt designet til ophængning i loft, men kan også anvendes som gulvmonterede søjler.

Elnr. 3837+ EAN nr. 5703796+ Dim. Pendler er varmforzinket efter fremstillingen i h.t. DS/ISO 1461

Produktgruppe 2

029.905 029.907

FODSTYKKE FS for vægskinne 22V / LV.

Monteres direkte på loft eller gulv og anvendes sammen med vægskinne 22V eller LV som en pendel.

029.918 029.914

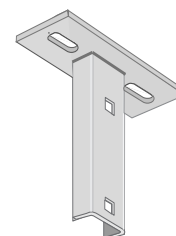
FS50

Fodstykke for vægskinne 50V

029.015 029.013

DBFOD

Fodstykke for dobbel vægskinnen 50V / DLOS

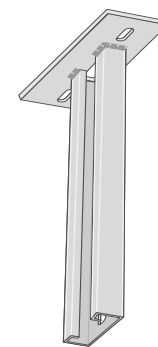
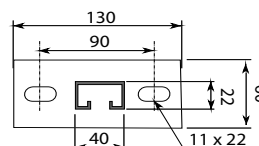


Produktgruppe 2

023.147	023.141	200mm
023.163	023.165	300mm
023.189	023.189	400mm
023.202	023.202	500mm
023.228	023.226	600mm
023.260	023.264	800mm
023.309	023.301	1000mm
023.325	023.325	1200mm

LOFTPENDEL LLO

LLO anvendes i forbindelse med KBL, CBL og DKBL. Maximalt moment 75 kpm. Konsoller befæstiges med 1 T-bolt.

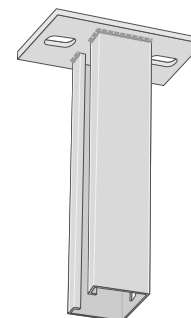
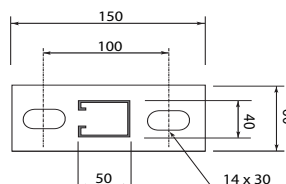


Produktgruppe 4

043.143	043.149	200mm
043.169	043.163	300mm
043.185	043.187	400mm
043.208	043.200	500mm
043.224	043.224	600mm
043.240	043.248	700mm
043.266	043.262	800mm
043.282	043.286	900mm
043.305	043.309	1000mm
043.321	043.323	1200mm
043.350	043.354	1500mm
043.363	043.361	1600mm
043.402	043.408	2000mm
043.444	043.446	2400mm

LOFTPENDEL ELO

ELO anvendes ved større belastninger og længder op til ca. 1,5m sammen med KBS konsoller. Maximalt moment 160 kpm. Konsoller befæstiges med 1 T-bolt.



Loftpendel ELO kan leveres med fodplade vendt 90 grader, det er ikke lagervare.

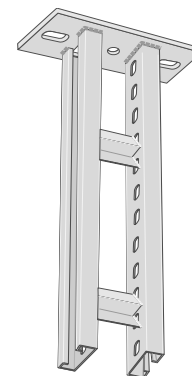
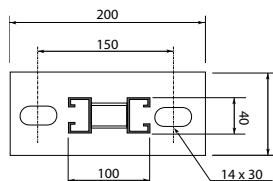
Elnr. EAN nr. Dim. * = Ikke lagervare
3837+ 5703796+

Produktgruppe 5

051.180	051.182	400mm
051.203	051.205	500mm
051.229	051.229	600mm
051.245	051.243	700mm
051.261	051.267	800mm
051.287	051.281	900mm
051.300	051.304	1000mm
051.326	051.328	1200mm
051.355	051.359	1500mm
051.368	051.366	1600mm
051.407	051.403	2000mm
051.449	051.441	2400mm
051.504	051.502	3000mm
051.601	051.601	4000mm

LOFTPENDEL DLO

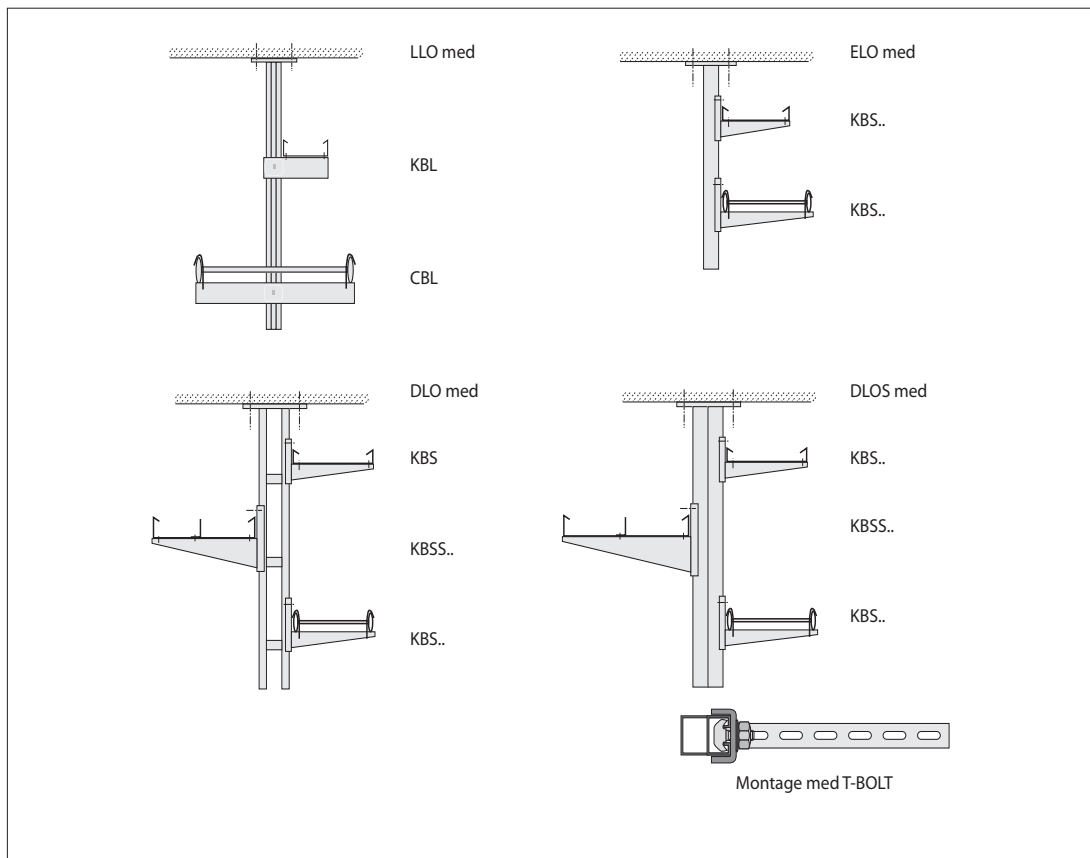
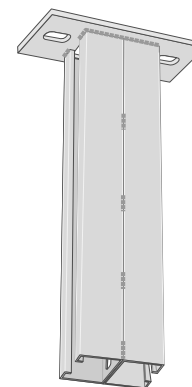
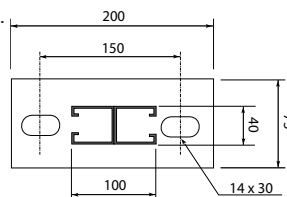
DLO anvendes ved store belastninger og sammen med KBS og KBSS konsoller. Maximalt moment 250 kpm. Dobbeltsidig montage er mulig.



053.188	053.186	400mm *
053.201	053.209	500mm *
053.227	053.223	600mm *
053.243	053.247	700mm *
053.269	053.261	800mm *
053.285	053.285	900mm *
053.308	053.308	1000mm *
053.324	053.322	1200mm *
053.353	053.353	1500mm *
053.405	053.407	2000mm *
053.447	053.445	2400mm *
053.502	053.506	3000mm *
053.609	053.605	4000mm *

LOFTPENDEL DLOS

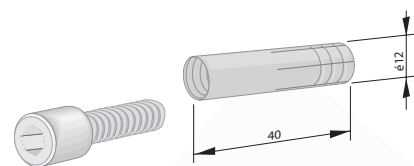
DLOS er beregnet til høje belastninger og store længder. Maximalt moment 210 kpm. Velegnet som søjle. Dobbeltsidig montage er mulig.



El nr. EAN nr.
3839+ 5703796+ Dim.

Produktgruppe 2

020.106 020.102 M10x16 **MONTAGESÆT FOR BETONVÆG**
Bestående af M10x16 montagebolt og
ø10x 40mm slaganker.
M10x16 er Deltabehandlet, slaganker er FZB



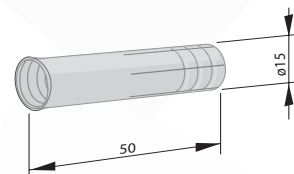
020.148 020.140 10mm **DORN FOR 10mm SLAGANKER**



020.180 020.188 ø12mm **BOR FOR 10mm SLAGANKER**

Produktgruppe 5

050.244 050.246 12mm **SLAGANKER FZB**
ø12x 50mm



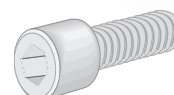
050.231 050.239 12mm **DORN FOR 12mm SLAGANKER**

050.228 050.222 ø15mm **BOR FOR 12mm SLAGANKER**

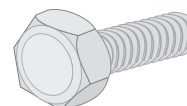


Produktgruppe 2

020.203 020.201 M12 x20 **MONTAGEBOLT m/cyl. hoved A2**
M12x 20mm.



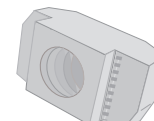
020.339 020.331 M12x25 **MONTAGEBOLT m/6kant hoved FZV**
M12x25mm. Anvendes til 12 mm slaganker.



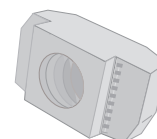
020.038 020.034 BS62 **BETONSKRUE 7,5x62mm Delta**
For hul ø6x80mm



020.164 020.164 10mm **SPORMØTRIK 40/22 FZV.**
for montage i pendel / vægskinne

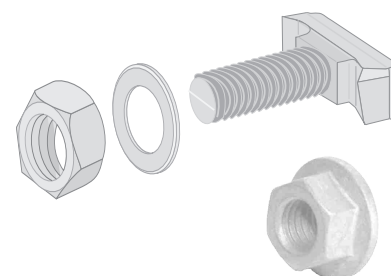


020.261 020.263 12mm **SPORMØTRIK 40/22 FZV.**
for montage i pendel / vægskinne



Produktgruppe 4

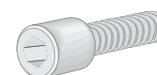
040.306 040.308 M12x30 **T-BOLT Delta**
M12x30mm m/skive og møtrik
for montage i pendel / vægskinne



040.296 040.292 M12FD **FLANGEMØTRIK M12 Delta**
NV 18mm

Produktgruppe 11

110.155 110.155 M10x20 **MONTAGEBOLT Delta**
M10x20mm. Anvendes til 10 mm spor-
møtrik, slaganker m.m.



110.142 110.148 M10x16 **MONTAGEBOLT Delta**