

Fra el-Installatør til metalindustri

En af Danmarks førende producenter af kabelføringsveje runder et skarpt hjørne, da det nu er 75 år siden, virksomheden Bagh & Co. A/S blev stiftet.

Jubilæum

Af Jesper Israelsen
jli@jernindustri.dk

Oprindelig var der tale om en traditionel el-installatørforretning, men gennem årene frem til midten af 70'erne lå hovedsætningen på større tavleanlæg til industri og andre anlæg med større el-installationer.

I de seneste årtier er fokus i stadig højere grad blevet lagt på produktion og markedsføring af kabelføringsveje (kabelstiger og -bakker, red.), hvor alt, undtagen boltvarer og overfladebehandling, fremstilles på Bagh & Co A/S fabriksanlæg i Hundested.

Virksomheden har således karakter af en metalindustriell virksomhed, dog stadig med tæt forbindelse til el-installationer, fordi hovedproduktet, kabelføringsveje er basis for de kabler, som trækkes i alle anlæg, hvor der bruges meget strøm.

Fuld tryk på produktionen siden sommerferien

Virksomheden er kommet helskindet ud af den økonomiske krise. Omsætningen har ganske vist hen over 2009-2010 været ujævn, men fra sommerferien 2010 har der været fuld tryk på produktionen, og medarbejderantallet er steget fra 10 til 18. Det er bl.a. store oversøiske projekter, som er grundlaget for den vækst, virksomheden har oplevet i perioden.

Den efterhånden sjældne kombination, at produkti-

on og markedsføring af produkter er under samme tag, danner helt unikke muligheder for, at kunderne kan få fremstillet præcis de løsninger, som de ønsker.

Hvor en importør af tilsvarende produkter typisk kan levere stangvarer, og må melde pas over for specifikke krav til alternative løsninger, så er specielle skræddersyede produkter hverdag hos Bagh & Co A/S.

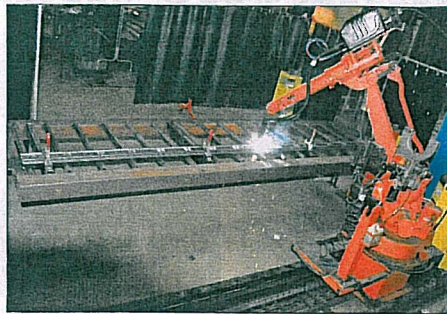
- Det betyder, at kunder med kort varsel kan få leveret produkter, som i konstruktion og format tilpasses det pågældende projekt. Og det bliver løsningerne ikke nødvendigvis dyrere af, fortæller selskabets adm. direktør John Bagh, som er tredje generation, der driver virksomheden.

- Tilpassede løsninger letter ofte montagen så meget, at den ekstra udgift, som er forbundet med at tilpasse produkterne, tjenes ind mange gange, når projektet afvikles. Vores mulighed for at optimere de enkelte projekter øges, når vi inddrages tidligt i projektløbet, siger han.

Omfattende modernisering

I de seneste år er der sket omfattende modernisering af produktionsanlæggene på virksomheden. En del af det aldrende produktionsudstyr, med lange om- og opstillingstider er udskiftet med moderne CNC-styrede produktionsmaskiner, som sikrer fleksibel og hurtig omstilling, når kunder forlanger standardprodukter... med modifikationer, som han udtrykker det.

Senest har virksomheden investeret i en svejse-robot, som automatiserer svejsning. Den øger kapaciteten og sænker lønomsætningerne på alle de svejste komponenter, som indgår i Bagh & Co A/S' sortiment af pendler, konsoller etc.



Bagh & Co A/S' nyetablerede svejse-robotanlæg er i færd med at svejse en af mere end 5000 specialpendler til et oversøisk projekt. Robotanlægget kan svejse emner op til 4 meters længde. Investeringen blev en realitet, fordi Bagh & Co A/S skulle levere over 5000 pendler på 4 meter til en enkel opgave. - Da der er 66 svejsninger på hver pender, lå det lige for at få en robot til at klare opgaven, fortæller John Bagh.

ESAB køber russisk elektrodeproducent

ESAB, en af de store producenter af svejse- og skæredstyr og tilsatsmaterialer, har afsluttet købet af den russiske elektrodeproducent Sychevsky. Virksomheden fremstiller svejseelektroder til lysbuesvejsning, herunder elektroder til kernekraftindustrien og til svejsning af legeret stål. Fabrikens anlæg er certificeret efter ISO 9001:2000 standarden.

ESAB har opereret i Rusland i over et årti og har sit salgsselskab baseret i Moskva samt en fabrik i Sankt Petersborg (SVEL, som blev erhvervet i 2000), der producerer elektroder og agglomereret flux. Med købet af Sychevsky fabrikken, som ligger 280 km vest for Moskva og som har 300 ansatte, er ESAB blevet den største vesteuropæiske leverandør af tilsatsmaterialer i Rusland.

Fra 2011 og frem har ESAB planer om at investere i at udvide kapaciteten i de russiske fabrikker, både for at supportere det nuværende produktudvalg og fremtidige nye produkter.



TÆND | TRYK | SVEJS

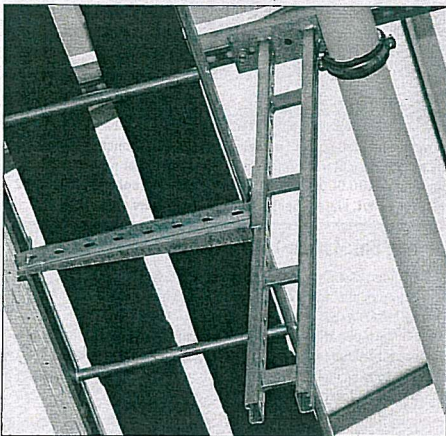
Vi har gjort det enklere for dig at blive mere kompleks

Lad os præsentere den nye Sigma Galaxy

Den gode svejser går altid efter den sublime svejsning - og stiller krav til sit værktøj. Den nye Sigma Galaxy med Intelligent Arc Control™ gør det endnu hurtigere at lægge rodsømme på store rør. Maskinen optimerer sig selv, og du kan koncentrere dig om det gode håndværk. Sigma Galaxy og din faglighed er en stærk kombination. Nu og i lang tid fremover.



MIGATRONIC
www.migatronik.com



Det er produktion af mere end 5000 dobbeltpendler som den her viste, men på fire meter, som har givet anledning til investering i robotanlæg. I løbet af kort tid, vil robotten blive programmeret til at svejse alle standardløsninger (primært pender og konsoller) i Bagh & Co. A/S' standardsortiment. Jubilæet vil blive fejret senere på året. - Lige nu har vi så travlt, at festlighederne må vente. Når kunderne ønsker levering hurtigst muligt, er det jo ikke god stil at vi stopper op og fester, mener John Bagh.